



CCP1500

(Cage de parage au cornadis)

Notice de montage



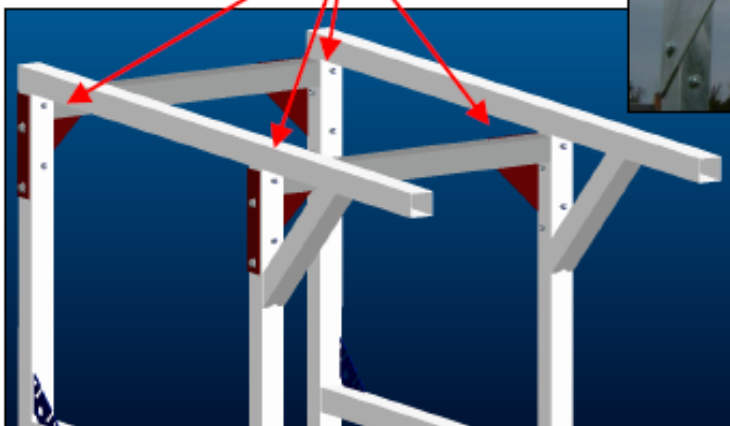


1 – Présenter le côté droit et le côté gauche (axe de roue vers l'extérieur).



Axe de roues.

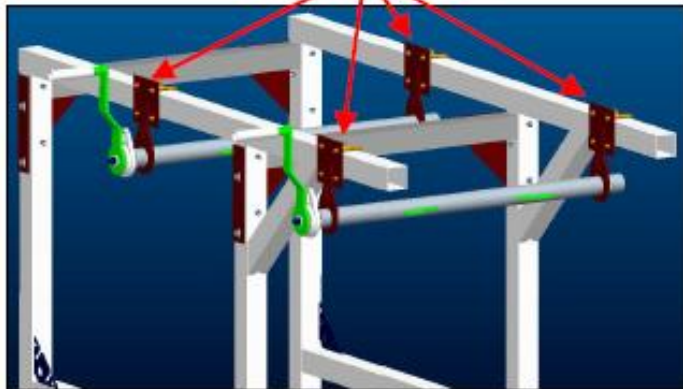
16 vis Ø10x80
+ 32 rondelles M10
+ 16 écrous Nylstop.



2 – Mettre les deux traverses de liaison.

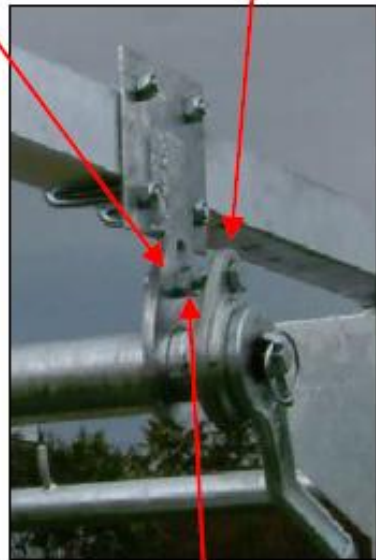


8 étriers
+ 16 rondelles M10
+ 16 écrous Nylstop.



Serrer la vis sur le support.

Ne pas serrer la vis sur le treuil.



3 – Mettre les 2 treuils.

1 vis Ø12x90
+ 1 écrou M12
+ 2 écrous Nylstop.



Mettre les supports de treuils à gauche de chaque tube.

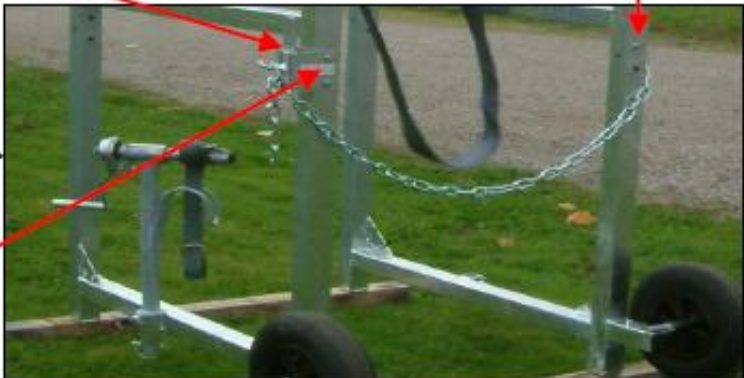
2 vis Ø10x60
+ 2 écrous Nylstop.

1 vis Ø10x90
+ 2 rondelles M10
+ 1 rondelle M12
+ 1 écrou Nylstop.

Attention à la position du ressort intérieur au montage.

4 – Mettre la chaîne anti-recul.

2 vis Ø10x80
+ 2 écrous Nylstop.





5 - Mettre les 2 roues.



1 goupille clips.



6 - Mettre le lève-patte.

1 écrou M10
+ 1 manivelle indexable.

1 goupille à arceau.

6 bouchons à ailettes.

7 - Mettre les bouchons.

