

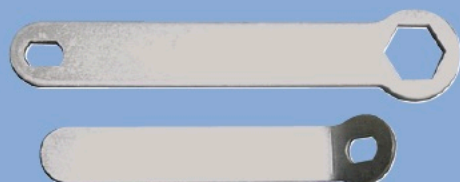
**GCE 180B-ECO**  
**700101**

**COUPE CARRELAGE ELECTRIQUE**  
Electric tile cutter



- Guide parallèle et guide d'onglets
  - Interrupteur à manque de tension
  - Plateau galvanisé
  - Table orientable 45°
  - Réservoir amovible
  - Structure légère.
  - Disque ø 180 mm, alésage 22,2 mm
- Parallel and miter guide
  - No volt release switch
  - Galvanized table
  - Tilting table 45°
  - Moveable tank
  - Light structure.
  - 180 mm disc, bore 22,2 mm.

**INCLUS - INCLUDING**



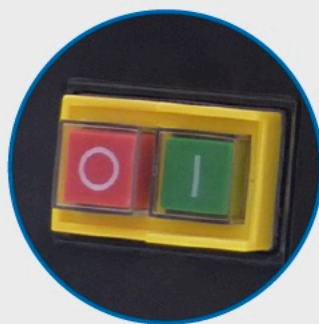
2 clés de service  
2 mounting keys



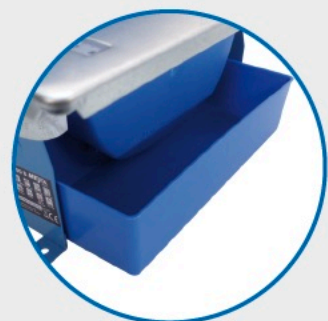
Informations techniques		Technical datas	
230 V~50 Hz			
450 W	2800 min <sup>-1</sup>	180 mm	22,2 mm
35 mm	23 mm	Tôle 330x360 mm	≤ 80 dBA



• Table orientable à 45°.  
45° cutting table.



• Interrupteur à manque de tension.  
NVR switch.



• Bac à eau indépendant.  
Removable water tank.



• Guide d'onglets.  
Miter guide.

Informations logistiques		Logistics information	
Box (mm)			
370x350x183		3 450817 001016	
6 pcs	7,50 Kg	IP 54	

Consommable		Blades	
<b>REF:</b> 180011	Disque diamant ø180x25,4x22,2 mm		
<b>CDT:</b> x 1 pc		3 450811 800110	
<b>REF:</b> 180012	Disque Grès cérame ø180x25,4x22,2 mm		
<b>CDT:</b> x 1 pc		3 450811 800127	