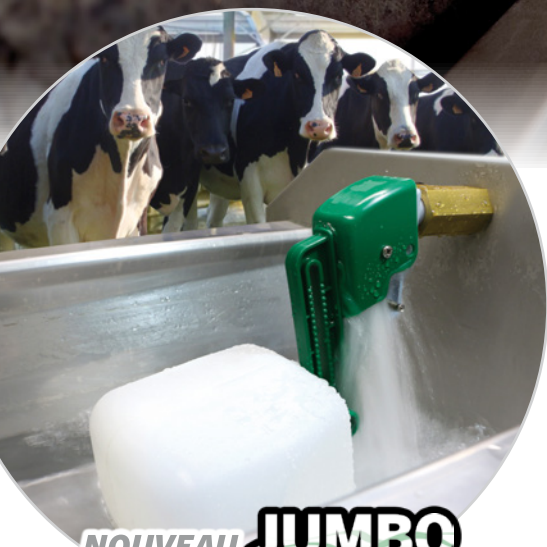


ABREUUREMENT : COMMENT L'OPTIMISER

▲ Gamme inox GV et INOX+PE de LA BUVETTE :
Nouvelle robinetterie JUMBO de série
pour plus de débit.



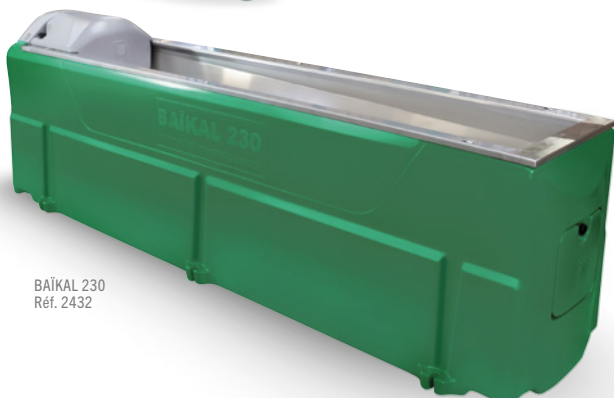
NOUVEAU JUMBO

Robinetterie 80 l/min (à 3 bar)
avec système anti-oscillation.

Abreuvoirs inox sur embase PEHD
double peau.



MICHIGAN DUO
Réf. 2430



BAÏKAL 230
Réf. 2432



GV460
Réf. 2413

GV300
Réf. 2411

GV230
Réf. 2410

Grands abreuvoirs inox GV
grande vidange, muraux ou sur
pieds*.

GV150
Réf. 2409

GV110
Réf. 2412
Robinetterie 32 l/min
(à 3 bar).

Modèle GV XL grande réserve
(572 L) pour les débits réduits.



GV300 XL
Réf. 2414

Version sans robinetterie, pour valoriser l'eau tempérée
d'un pré-refroidisseur de lait (572 L).



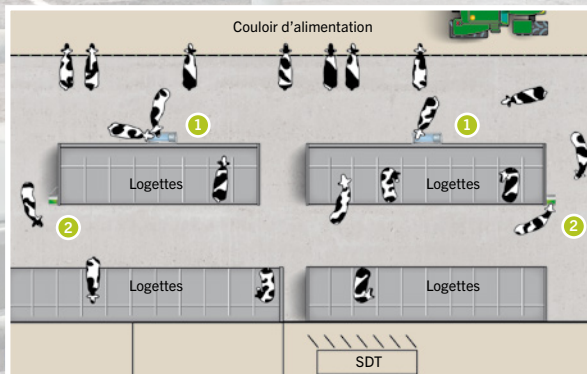
DAIRYNOX 600
Réf. 2498

*
Pieds vendus séparément
Réf. D201

ABREUVEMENT : COMMENT L'OPTIMISER

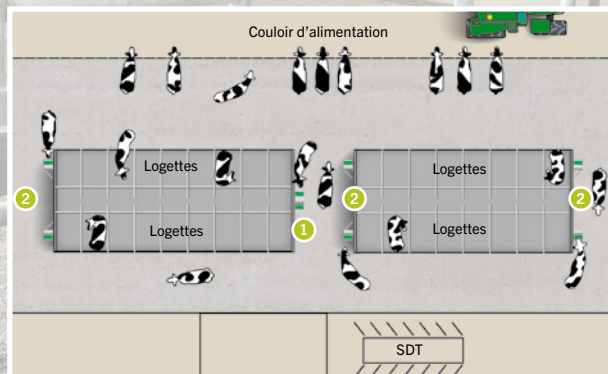


2 RANGÉES DE LOGETTES DOS À DOS



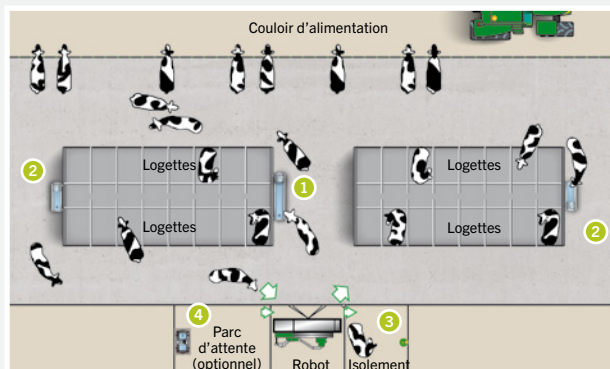
- 1 LB150 ou GV150**
L'installation des abreuvoirs sur le mur en face de la table d'alimentation, permet de libérer totalement le passage entre les logettes. ATTENTION : pour le respect du passage du racleur, il est nécessaire d'opter pour des abreuvoirs muraux.
- 2 POLYSTALL PREMIUM avec support de montage 90° A372**
Monté parallèlement au mur, cet abreuvoir est adapté dans le cas de passages de logettes un peu étroits (2,5 à 3,75 m). Il permet aux vaches de boire sans gêner la circulation des autres vaches. Ce positionnement présente aussi l'avantage de limiter la présence de bouses dans le passage de logettes.

2 RANGÉES DE LOGETTES TÊTE À TÊTE



- 1 POLYSTALL TWIN PREMIUM (2 accès)**
Cet abreuvoir est adapté dans le cas de passages de logettes un peu étroits. Il permet aux vaches de boire parallèlement au mur sans gêner le passage des autres vaches. C'est aussi un plus car les vaches bousent moins dans le passage de logettes.
- 2 POLYSTALL PREMIUM avec support de montage 90° A372**
Monté parallèlement au mur, cet abreuvoir est adapté dans le cas de passages de logettes un peu étroits (2,5 à 3,75 m). Il permet aux vaches de boire sans gêner la circulation des autres bovins. Ce positionnement présente aussi l'avantage de limiter la présence de bouses dans le passage de logettes.

LOGETTES TÊTE À TÊTE - ROBOT DE TRAITE CIRCULATION LIBRE



- 1 GV230 ou LB230 ou GV300 ou GV460**
Le couloir de logettes doit être suffisamment large (3,75 m) pour permettre aux vaches de s'abreuver sans gêner la circulation des autres vaches, particulièrement en sortie de salle de traite (4,5 m).
- 2 GV150 ou EASY-STALL 100**
Des abreuvoirs additionnels doivent être placés à chaque extrémité du bâtiment comme la fréquentation est moindre qu'au centre du bâtiment. Des abreuvoirs double ou triple accès conviennent particulièrement.
- 3 EASY-STALL 45 ou autre bol individuel**
Penser à équiper les boxes d'isolement avec un abreuvoir car les animaux peuvent y séjourner plusieurs heures.
- 4 EASY-STALL 100 ou GV110 autre abreuvoir double accès**

EASY-STALL 45 & 100

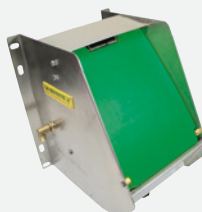


EASY-STALL 45 + protection (option)
Réf. 2425 +A345



EASY-STALL 100
Réf. 2426

Gamme POLYSTALL



POLYSTALL PREMIUM
Réf. 1609

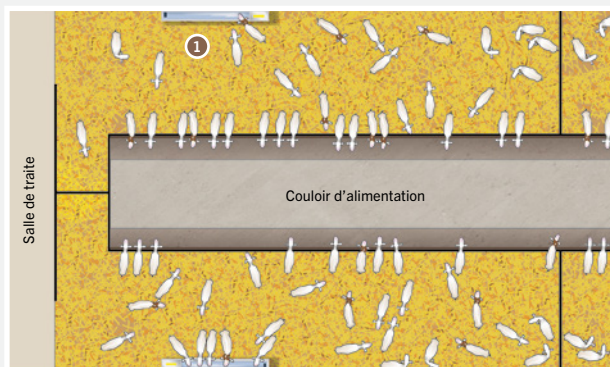


POLYSTALL TWIN PREMIUM
Réf. 1610



Fixation murale à 90°
Réf. A372

BERGERIE / CHÈVRIERIE



Gamme OVINS / CAPRINS



OVITUBE 120 & 210
Réf. 2417 & 2418



OVICAP INOX 120 & 240
Réf. 2421 & 2422

Kits EL
"eau tempérée" (option)

Abreuvoirs dos à la table d'alimentation

D'une manière générale, placez les abreuvoirs dos à la table d'alimentation afin de les garder propres plus longtemps. Espacez-les suffisamment pour diminuer l'impact des animaux dominants. Attention à n'utiliser que des abreuvoirs métalliques (fonte, acier galvanisé, inox).

- 1 Sortie de salle de traite : OVICAP INOX 120/240 ou OVITUBE 120/210**
Privilégiez un abreuvoir collectif avec un bon débit pour permettre à un grand nombre de chèvres de s'abreuver simultanément. Adaptez la taille de l'abreuvoir au nombre d'animaux du lot. Si l'hiver une eau trop froide fait baisser la production laitière nous recommandons l'utilisation d'OVICAP avec kit chauffant «eau tempérée».

