

IV.2.2.2 Caractéristiques du sol

Pour toutes les canalisations, il est recommandé de réaliser une zone d'enrobage soignée.

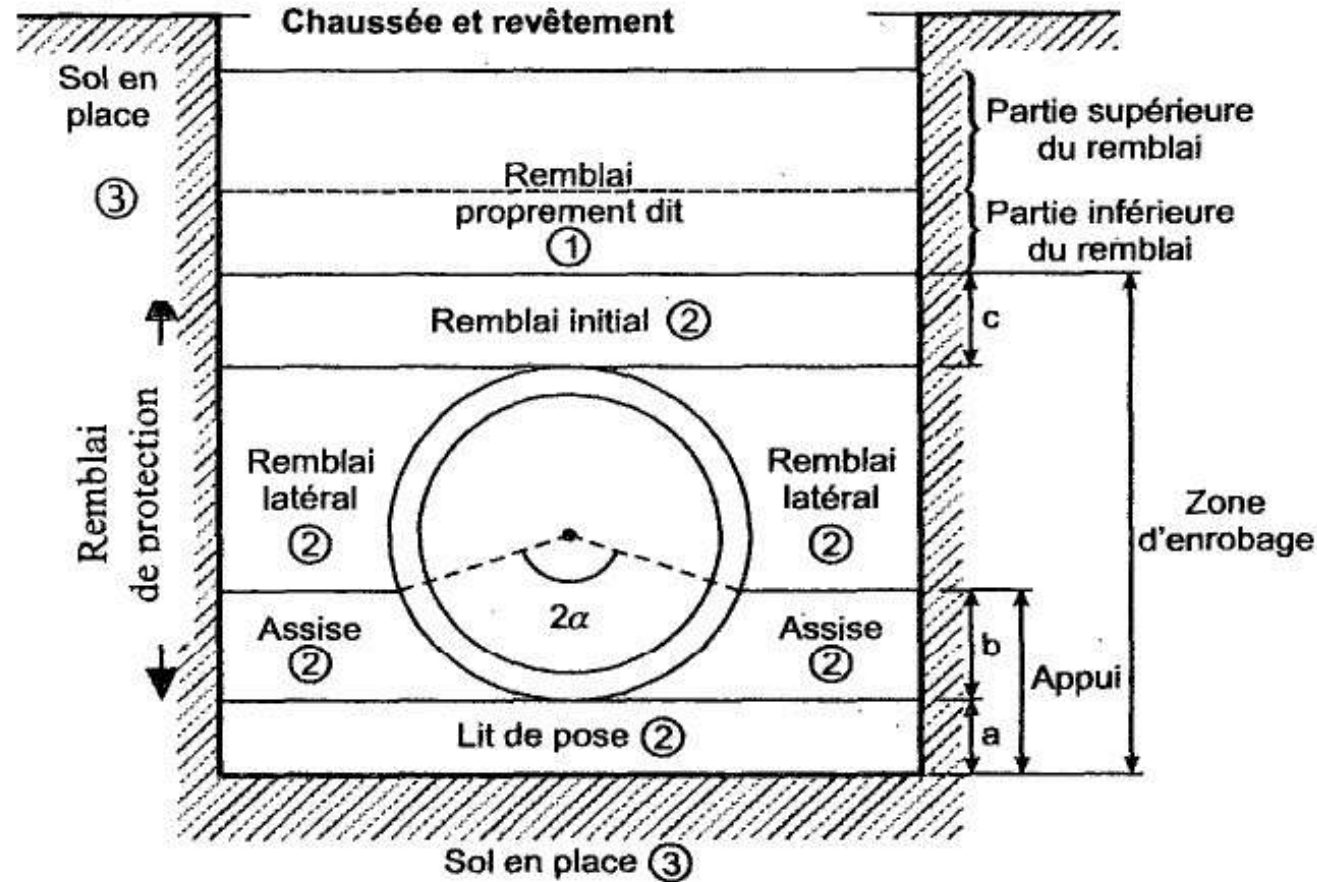


Figure 1 - Définition générale des différentes zones.

- Le lit de pose est constitué d'une épaisseur de matériau supérieure ou égale à 10 cm sur sol normal et à 15 cm sur sol dur ou rocheux.