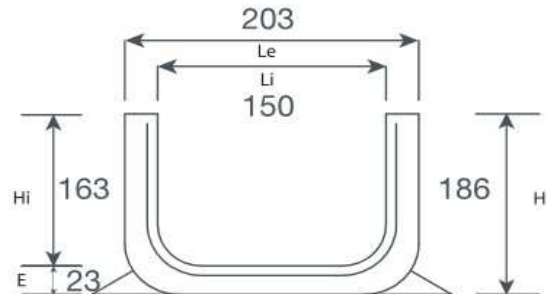
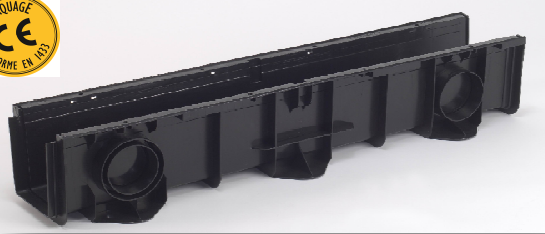




## CANIVEAU EN P.E.H.D. STANDARD 150 – Réf 20040



Longueur : **1000 mm**  
 Largeur extérieure (LE) : **203 mm**  
 Hauteur extérieure (HE) : **186 mm**  
 Epaisseur (E) : **23 mm**

Largeur intérieure (LI) : **150 mm**  
 Hauteur intérieure (HI) : **163 mm**  
 Poids : **2,2 kg**

Matériel : **PE-HD, Polyéthylène Haute Densité**  
 Sortie : **Ø 100 mm dessous et Ø 100-110-125 mm sur les côtés**  
 Palettisation : **35**  
 Couleur: **Noire**

### Conseil de pose :

Pour les caniveaux de la série DRAINYL il est indispensable de mettre la (ou les) grille(s) en place sur le caniveau avant de couler le béton d'enrobage afin d'éviter tout pincement du caniveau.

Fiche de déclaration de performance (DDP) : N°5800

### GRILLES

**Grille Caillebotis** acier mailles 30x30 mm

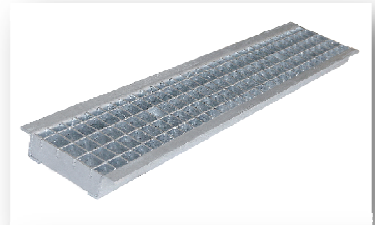
Dimensions : 1000x190x30mm

Poids : 6,7 kg

**Résistance Classe B125**



**Réf 20045**



**Grille Caillebotis** acier mailles 20 x 20 mm

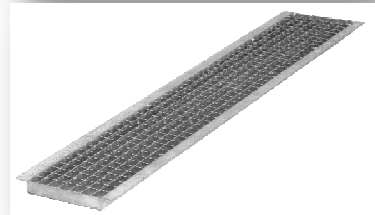
Dimensions : 1000x190x30mm

Poids : 6,5 kg

**Résistance Classe B125**



**Réf 20055**



### ACCESSOIRES

**Obtrateur** Drainyl 150 hauteur 150 diam 100

Poids : 0,086 kg

Dimensions : 150x163 mm

**Réf 20060**



**Clip** pehd p/ fixation grilles standard1 50 et 200 / 2 par mètre

Poids : 0,08 kg

Dimensions : 170x25x5

**Réf 20120**



Tous droits réservés. Les illustrations, les indications de poids et dimensions ne sont pas contractuelles.  
 Sous réserve de modifications techniques visant à l'amélioration des produits.