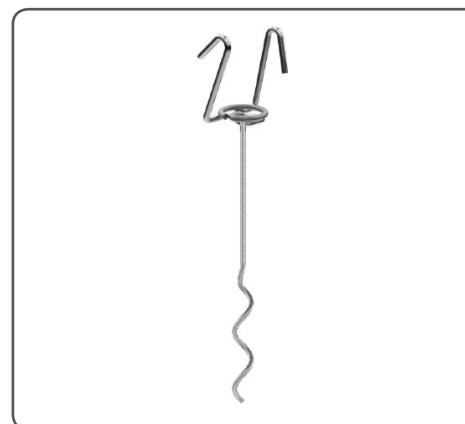


Ce kit simple permet de maintenir le grillage au sol sur terrain irrégulier ou plat et d'éviter les intrusions d'animaux indésirables.

AVANTAGES

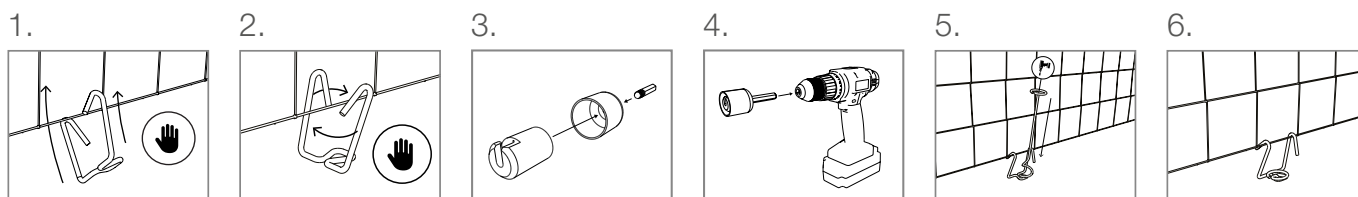
- Installation facile et rapide à l'aide d'une visseuse
- Idéal pour maintenir la clôture en contact avec le sol
- Résistance supérieure à l'arrachement par rapport au clous d'ancrage traditionnels
- Permet aussi de plaquer un grillage sur le sol
- Kit à commander avec l'Outil d'installation pour visseuse



SPÉCIFICATIONS

Produit	Type de sol	Longueur
Kit d'Ancrage Clôture	Sol dense	250 mm

INSTALLATION ET AJUSTEMENT



L'Outil d'installation est compatible avec les mandrins 13 mm de visseuse

CONSEILS TECHNIQUES

- Pour une installation optimale, laissez 50 mm entre le sol et la clôture.
- Visitez notre chaîne YouTube Gripple TV pour regarder les instructions d'installation

