



PEUGEOT

PERÇEUSE D'ÉTABLI BENCH DRILL PRESS

Nouvelle
génération



KIT DE SÉCURITÉ INCLUS
SAFETY KIT INCLUDED

one step safer

- Arrêt coup de poing
Emergency stop
- Système de commande droitier et gaucher
Right or left hand system

ergonomic

- Extensions de table
Table extensions
- Affichage digital vitesse et profondeur
Speed and depth digital screen
- Visée laser
Laser beam



132623 **EnergyDrill-16LBE**

- Affichage digital de la vitesse et de la profondeur
- Visée Laser
- Commandes pour droitier ou gaucher
- 2 extensions de table rétractables

- Depth and speed digital screen
- Laser target
- Left and right handle system
- 2 retractable extensions

Perceuse d'établi 16 mm à affichage digital
 • 16 vitesses : de 220 à 2840 tr/min.
 • Moteur puissant et silencieux de 550 W
 • Cône morse CM2
 • Ecran frontal affichant au choix la vitesse et la profondeur de perçage
 • Livrée avec étai et visserie de fixation
 • Moteur coque aluminium bobinage cuivre
 • Large table 290 x 290 mm avec 2 extensions rétractables
 • Sécurité à l'ouverture du carter poulies (coupe circuit)
 • Course de broche 82 mm
 • Base et table en fonte réctifiée

• 16 speeds from 220 to 2840 tr/min.
 • Powerfull and silent motor 550 W
 • MT2 Spinale
 • Front screen for depth and speed control
 • Aluminium housing motor with copper wire
 • Large table with 2 extensions
 • Pulley cover safety system with micro switch
 • Spindle stroke 82 mm
 • Table and base revised cast iron



Affichage digital vitesse et profondeur
Speed and depth digital screen



Extensions de table
Table extensions



Arrêt coup de poing
Emergency stop



Commandes droitier ou gaucher
Right or left hand system

Informations logistiques - Logistic informations

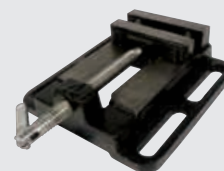
Dimensions emballage - Pack size	820x500x290 mm
Dimensions produit - Product size	980x430x610 mm
Garantie - Warrantee	2 ANS - 2 YEARS
Poids - Weight	48,00 kg

Gencode - Gencode



3 611351 326236

Livrée avec - Delivered with



Etau 100 mm - 100 mm Vice
N° 4

one step safer