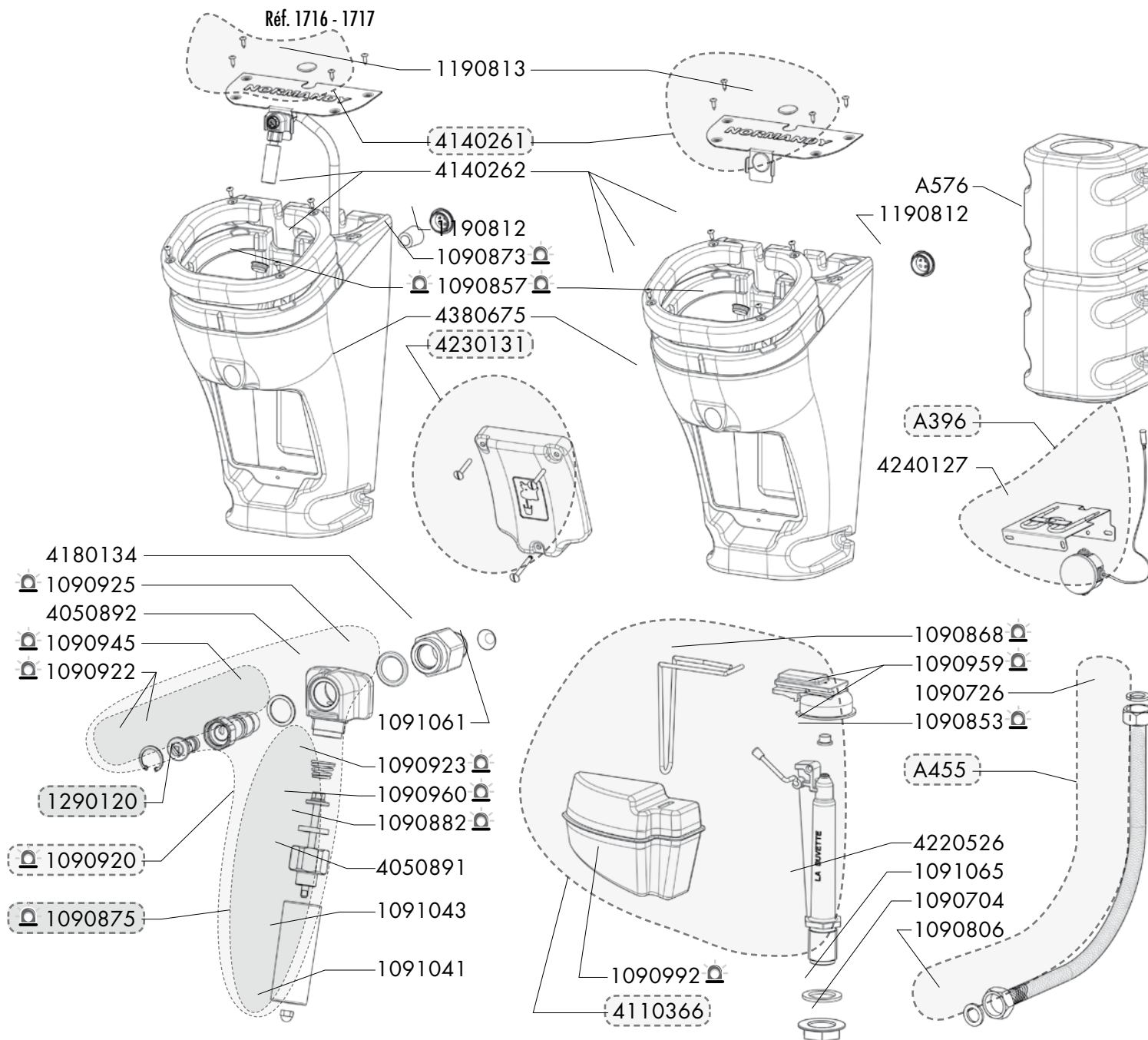


NORMANDY

Exp	Code	Désignation
J+5	A396	KIT ANTIGEL ÉLECTRIQUE 80W/24V NORMANDY <i>Pièce non disponible</i>
J+5	A455	COQUE FLEXIBLE ½" 600+ RAC MM
J+5	1090704	SAC 10 ECROUS LAITON A EMBASE FIXATION ROB ½"
J+5	1090726	SAC 20 JOINTS PLATS ½"
J+5	1090806	SAC 10 JOINTS PLATS EPAIS ½"
	1090853	COQUE 5 CLAPETS LACS
	1090857	COQUE 5 BOUCHONS (JAUNE) DE VIDANGE
	1090868	COQUE 2 PETITES EPINGLES INOX SUPP DE FLOTTEUR
	1090873	COQUE 1 BOUCHON CAOUTCHOUC NORMANDY
	1090875	COQUE 1 ROB INF LAITON + RESSORT F25/30/FORSTAL
	1090882	COQUE 5 JOINTS CLAPET F25/30/40/60...
	1090920	COQUE ROB TUBE 15 PCES FORST
	1090922	COQUE 3 VIS REGL.FORSTAL TUBE
	1090923	COQUE 5 RESSORTS F30/60/FORST
	1090925	COQUE 5 JOINTS TOR. LAC 5/55-F25/30...
	1090945	COQUE 5 RONDELLES NYLON 24X18
	1090959	COQUE 1 PORTE CLAPET LAKCHO
	1090960	COQUE 2 TIGES DE CDE F30/60
	1090992	COQUE 1 FLOTTEUR BIGCHO2/LAC10
J+5	1091041	SAC DE 10 ECROUS FREIN INOX 5X10
J+5	1091043	SAC DE 2 TUBES POUSSOIRS F30/FORSTAL
J+5	1091061	SAC DE 10 FILTRES EMBOUTIS NORMANDY
J+5	1091065	SAC DE 5 JOINTS PLATS
J+5	1190812	OBTURATEUR ARRIERE DE NORMANDY <i>Pièce non disponible</i>
J+5	1190813	OBTURATEUR DE CAPOT INOX NORMANDY <i>Pièce non disponible</i>
J+1	1290120	VIS DE BLOCAGE+VIS DE REGLAGE FORSTAL TUBE
J+5	4050891	CORPS SIEGE LAITON F25/30/40/60/BABYLAB T
J+5	4050892	TETE LAITON DE ROBINETTERIE NORMANDY TUBE
J+1	4110366	ENS ROB BIGCHO2/LAC 10/NORMANDY NC
J+5	4140261	CAPOT INOX NORMANDY + VIS ET OBTURATEUR <i>Pièce non disponible</i>
J+5	4140262	ANTI GRIGNOTAGE INOX + VIS <i>Pièce non disponible</i>
J+5	4180134	RACCORD DROIT ROBINETTERIE TUBE <i>Pièce non disponible</i>
J+5	4220526	CHEMINEE GICLEUR LAC10 / BIGCHO 2
J+5	4230131	TRAPPE PE + VIS POUR NORMANDY <i>Pièce non disponible</i>
J+1	4240127	RESISTANCE 80W +FILS POUR KITS EL



Délais d'expédition en jours ouvrés à compter du jour de la commande (sauf rupture de stock exceptionnelle). Les références marquées du gyrophare sont expédiées le jour même lorsque la commande est reçue avant 12h00 et qu'elle ne contient que des pièces (J).