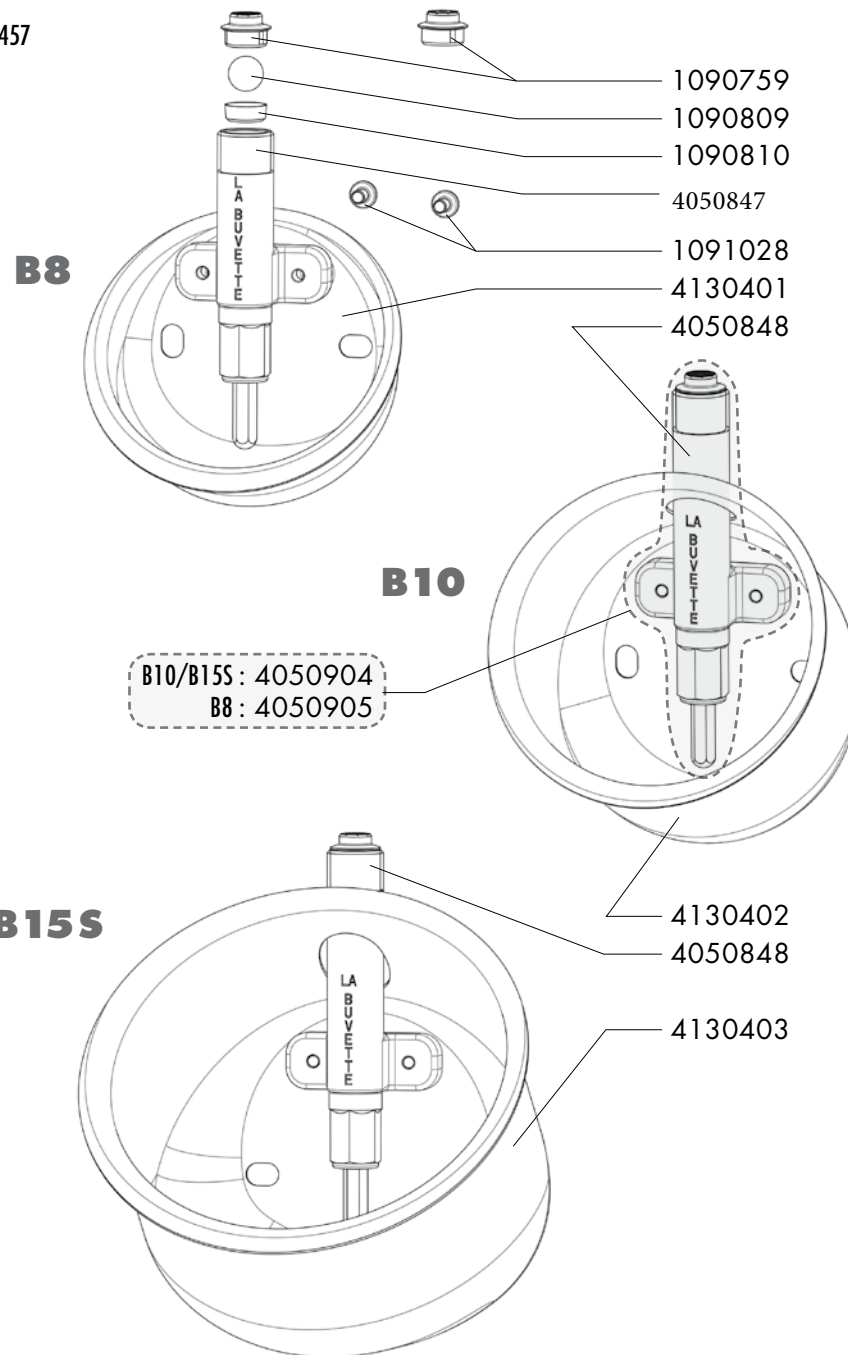
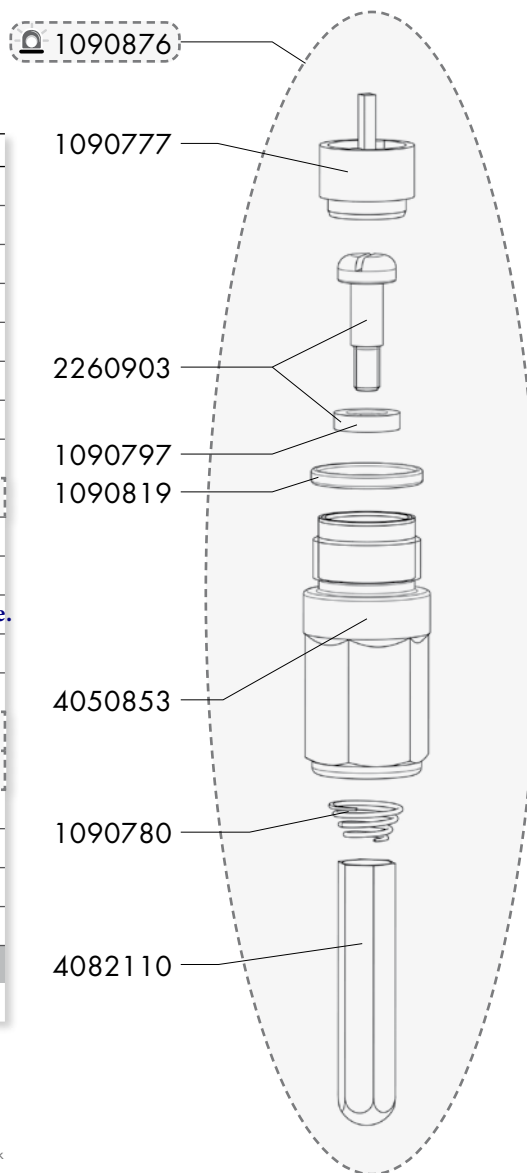


B8 - B10 - B15S

Réf. 1451 - 1452 - 1453 - 1454 - 1456 - 1457

B

Exp	Code	Désignation
J+5	1090759	SAC DE 2x10 FILTRES CONE PL DIRECT
J+5	1090777	SAC 5 ENS GICLEURS PL BALP
J+5	1090778	SAC 10 JOINTS P PL BALP
J+1	1090780	SAC DE 10 RESSORTS ACI BALPI
J+1	1090797	SAC.10 JOINTS BALPI BALP
J+5	1090809	SAC 10 BILLES B8/10/15
J+5	1090810	SAC 10 JOINTS SIEGE B8/10/15
J+5	1090819	SAC 10 JOINTS TORIQUES B10
	1090876	COQUE 1 ENS INF ROB BALP
J+5	1091028	SACHET VIS TCL 5X8 INOX DIN 85 X10
J+5	2260903	ENS/VIS JOINT PL.10.2*5.6*2.5
J+5	4050847	CORPS BRANCHEMENT B8 Pièce non disponible.
J+5	4050848	CORPS BRANCHEMENT B10/B15S
J+5	4050853	CORPS INOX ROB INFERIEURE B8/10/15S/BALPI
J+5	4050904	ENS COMPLET ROBINETTERIE B10/B15S
J+5	4050905	ENS COMPLET ROBINETTERIE B8
J+5	4082110	DOIGT POUSSOIR B8/10/15
J+5	4130401	BOL D'ABREUVOIR B8
J+5	4130402	BOL D'ABREUVOIR B10
J+5	4130403	BOL D'ABREUVOIR B15 S
Anciennes versions : BALPI, BALP, B8, B10 avant 09/2000		
J+5	1090775	SAC 10 OBTURATEURS OBTURATEUR CAOUTCHOUC



Délais d'expédition en jours ouvrés à compter du jour de la commande (sauf rupture de stock exceptionnelle). Les références marquées du gyrophone sont expédiées le jour même lorsque la commande est reçue avant 12h00 et qu'elle ne contient que des pièces (J).